



# *REPORT 2008*



**Sesto San Giovanni, 14/11/2009**



## **Direzione Generale Sanità Regione Lombardia**

**L. Bresciani, C. Tridico, C. Zocchetti, C. Frigerio, P Perseghin.**

### **Medici Referenti di Centro**

**V. Gambara (Bergamo), C. Robba (Zingonia), C. Dossi (Ponte S.Pietro), M. Massazza (Treviglio), E. Rusconi (Seriate), V. Vizzardi (Brescia), S. Bove (Montichiari), D. Danisi (Desenzano), M. Brognoli (Manerbio), C. Mazzucchelli (Chiari), (Esine), S. Mangano (Como), C. Dell'Oro (Lecco), V. Ogliari (Crema), P. Ghiringhelli (Cremona), S. Mandolfo (Lodi), M. Baruffaldi (Mantova), M. Seveso (MI Niguarda), C. Castelnovo (MI Policlinico), E. Sabadini (MI S.Carlo), U.Zoni (MI S.Paolo), D. Scorza (MI Sacco), C.Lanzani (MI S.Raffaele), G. D'Aloya (MI FBF), F. Paglialonga (MI ICP), M. Zucchi (Rozzano, Humanitas), D. Ciurlino (Sesto.S.G Multimedia), A. Manfredi (Bollate), O. Bracchi (Cernusco s/N), E. Corghi (Cinisello B), M. Pozzi (Desio), C. Turri (Legnano), M. Cornacchiari (Magenta), M.R. Viganò (Monza), M. Doria (S.Donato M.), P. Serbelloni (Vimercate), G. Lupi (Melegnano), A. Galato (Paderno D.) C. Ballabeni (Policlinico Monza), G. Villa (Pavia FSM), C. Esposito (Pavia S.Matteo), M. Nai (Vigevano), I. Milani (Voghera), F. Samà (Sondrio), I. Brambilla Pisoni (Busto A.), E. Caretta (Gallarate), G. Frattini (Varese), B. Zani (Tradate). A Liccardo (Castellanza)**

## DGS Lombardia: Unità Operative Accreditate

**BERGAMO (G. Remuzzi), ZINGONIA (M. Lorenz), PONTE S PIETRO (A. Meterangelis), TREVIGLIO (M. Borghi), SERIATE (L.A. Pedrini), BRESCIA (G. Cancarini), MONTICHIARI (F. Scolari), DESENZANO (M. Brognoli), MANERBIO (M. Brognoli), CHIARI (S. De Marinis), ESINE (R. Broccoli), COMO (C. Minoretti) CREMA (M. Mileti), CREMONA (F. Malberti), LECCO (F. Locatelli), LODI (A. Elli), MANTOVA (R. Tarchini), MILANO NIGUARDA (G. Colussi), MILANO POLICLINICO (P.G. Messa), MILANO S.CARLO (D. Cusi), MILANO S.PAOLO (D. Brancaccio), MILANO SACCO (A. Genderini), MILANO S.RAFFAELE (D.Spotti), MILANO FBF (A. Limido), MILANO ICP (A. Edefonti), HUMANITAS (S.Badalamenti), MULTIMEDICA (S.V. Bertoli), BOLLATE (U. Teatini), CERNUSCO s/N (F. Conte), CINISELLO B. (C. Pozzi), DESIO (R. Scanziani), LEGNANO (C. Guastoni), MONZA (A. Stella), S.DONATO M (A. Frontini), VIMERCATE (A.Tommasi), VIZZOLO P. (C. Grassi), PADERNO D. (R. Galato), MONZA POLICLINICO (C. Ballabeni), PAVIA FSM (S. Segagni), PV S.MATTEO (A. Dal Canton), VIGEVANO (R. Bellazzi), VOGHERA (C. Barbieri), SONDRIO (V. De Cristofaro), BUSTO A. (P.M. Allaria), GALLARATE (P. Cantù), VARESE (G.M. Frattini), TRADATE (P. Scalia)**



# RLDT: Aggiornamento al 31.12.2008

*Registro Lombardo Dialisi e Trapianto*



Società Italiana  
**SIN**  
di Nefrologia

- **Incidenza e Prevalenza in dialisi**
- **Tasso annuale di Mortalità**
- **Evoluzione del pool e bilancio**
- **Risorse Strutturali e Umane delle U.O.**
- **Attività di ricovero, ambulatoriale, chirurgica**

# RLDT: Aggiornamento al 31.12.2008

*Registro Lombardo Dialisi e Trapianto*



Società Italiana  
**SIN**  
di Nefrologia

↪ **Nuovi Pazienti 2008** : 1651

↪ **Uremici in dialisi al 31/12/08** : 6929

↪ **Popolazione Lombarda** : 9.642.406

↪ **Incidenza pmp** : 171

↪ **Prevalenza in dialisi pmp** : 718

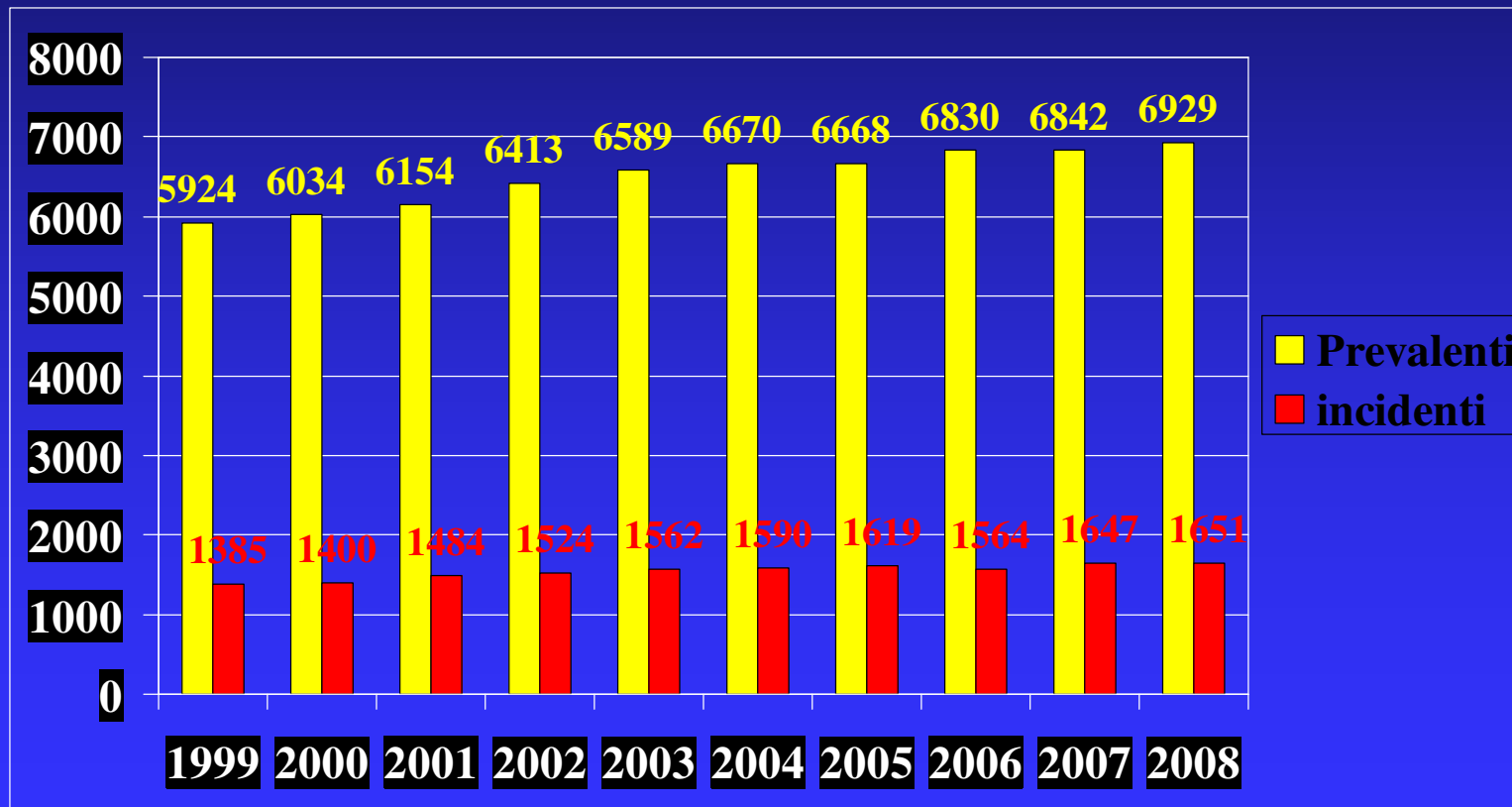
# RLDT: Aggiornamento al 31.12.2008

Registro Lombardo Dialisi e Trapianto



Società Italiana  
**SIN**  
di Nefrologia

- Pazienti prevalenti ed incidenti in dialisi 1999-2008

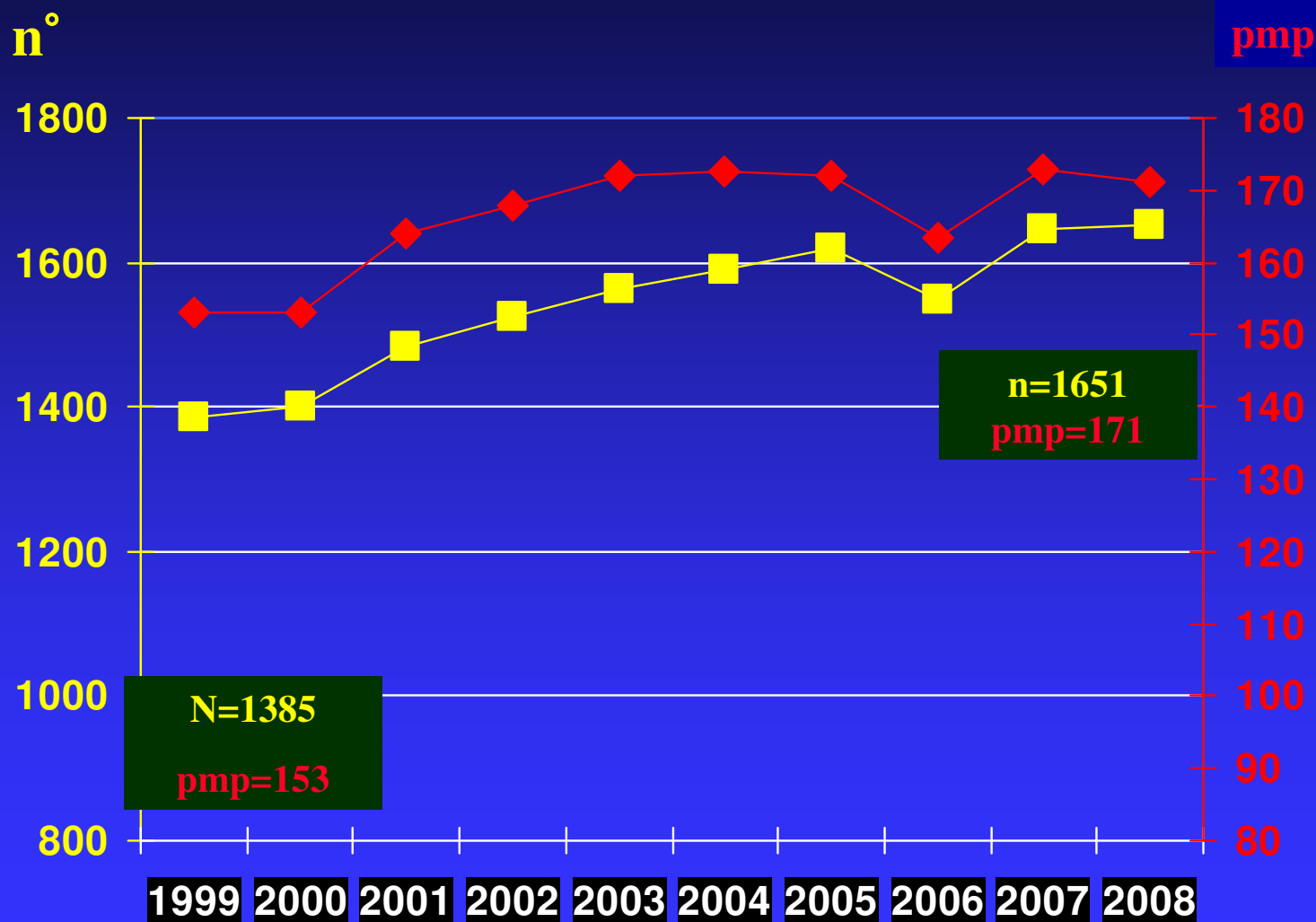


# RLDT: Incidenza 1999 - 2008

Registro Lombardo Dialisi e Trapianto



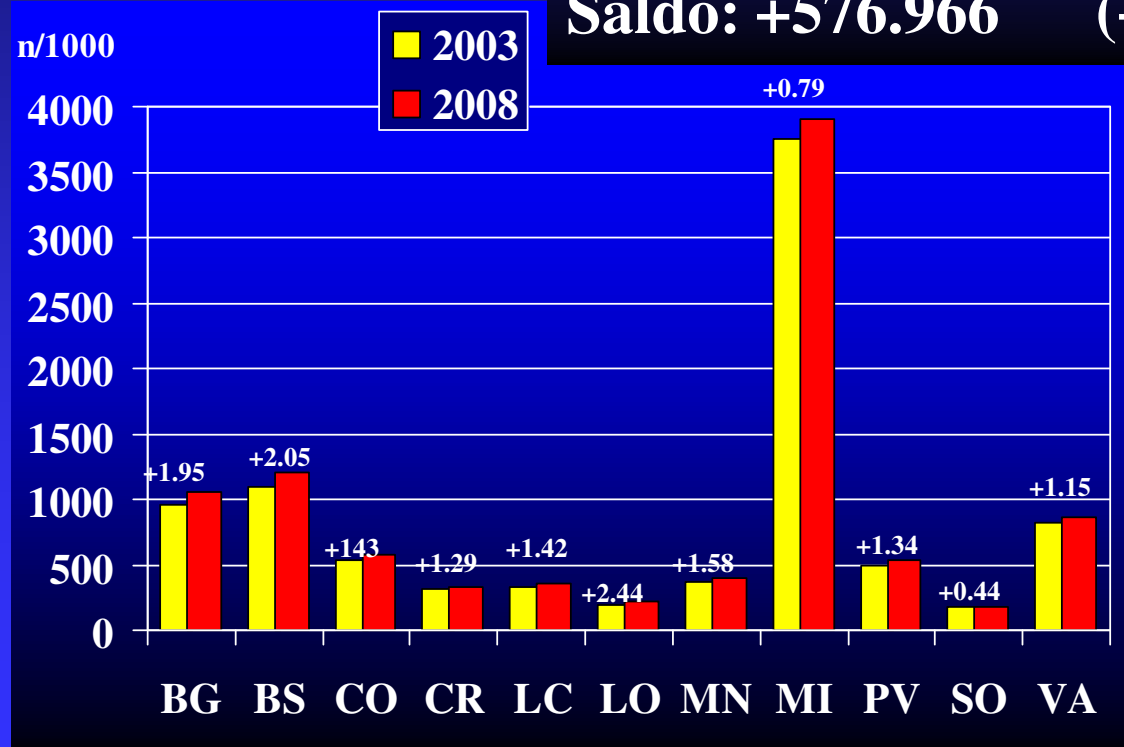
Società Italiana  
di Nefrologia  
**SIN**





## Popolazione lombarda

al 1.1.2003:	9.065.440
al 1.1.2004:	9.246.796 (+2.00%)
al 1.1.2005:	9.393.092 (+1,58%)
al 1.1.2006:	9.475.202 (+0.87%)
al 1.1.2007:	9.545.441 (+1.01%)
al 1.1.2008:	9.642.406 (+1.01%)
<b>Saldo:</b>	<b>+576.966 (+ 6.3%)</b>

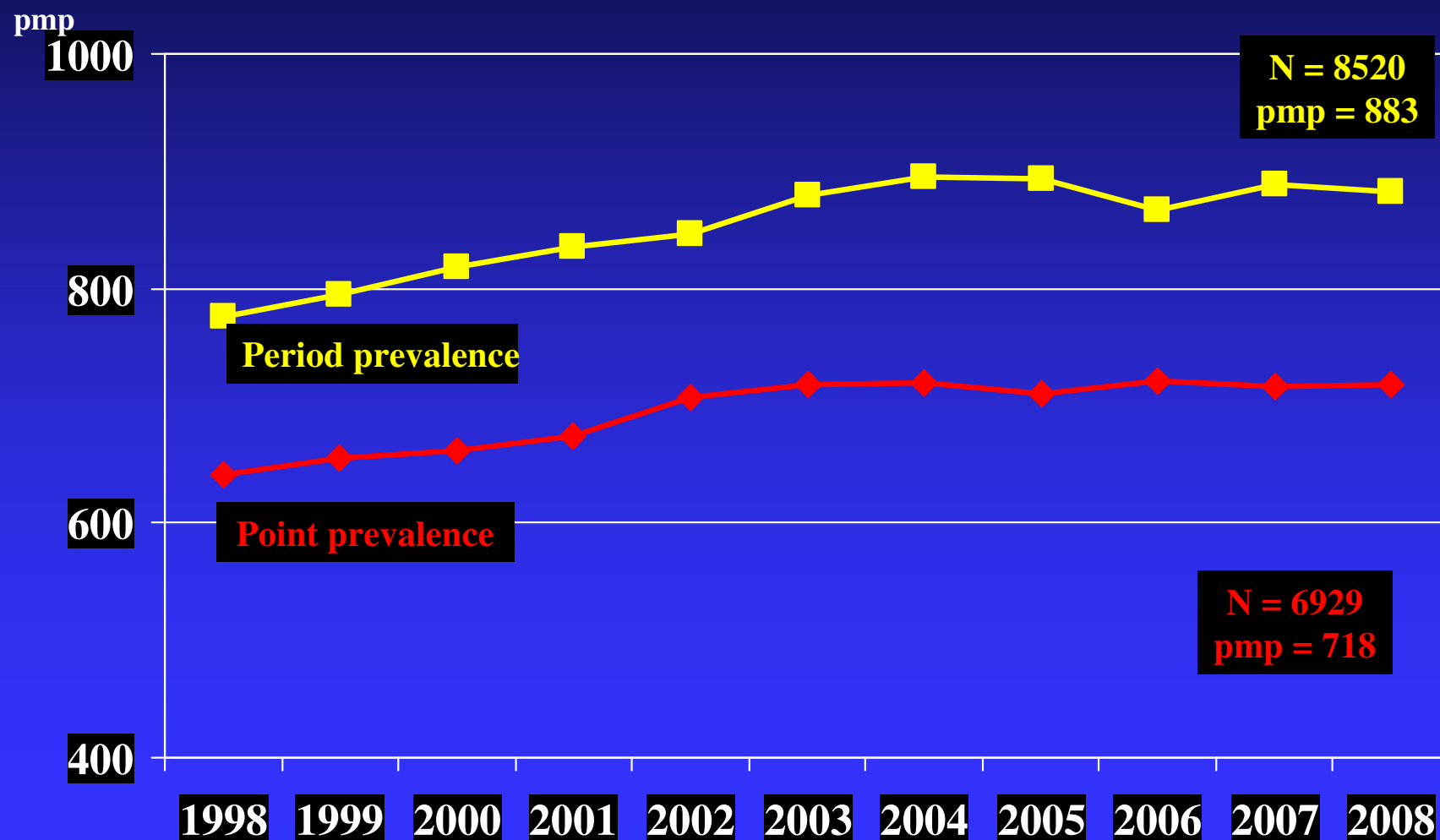


# RLDT: Prevalenza pazienti in dialisi 1999-2008

Registro Lombardo Dialisi e Trapianto



Società Italiana  
**SIN**  
di Nefrologia

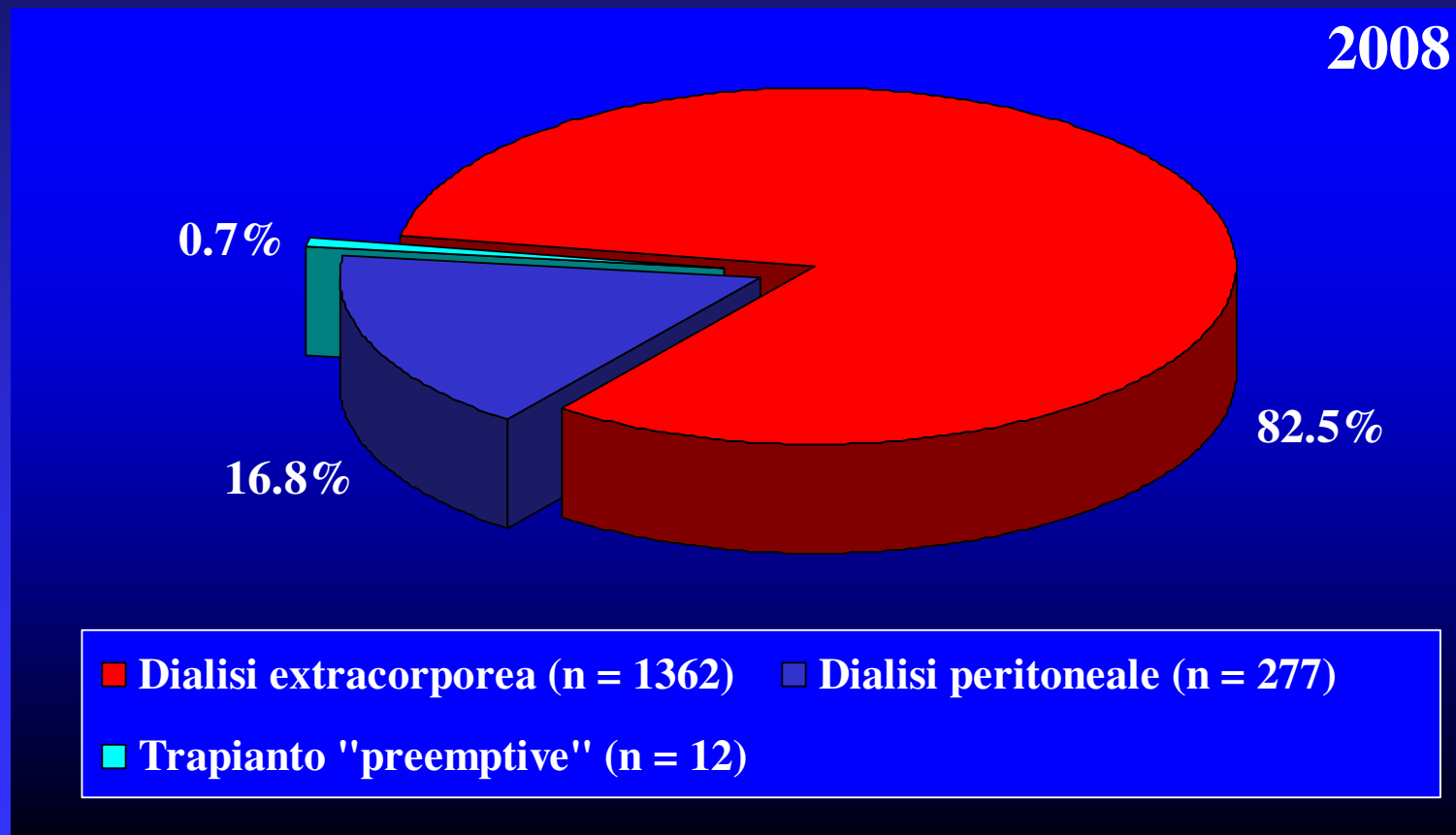


# RLDT: Nuovi ingressi 2008 (1651= 171 pmp)

*Registro Lombardo Dialisi e Trapianto*



Società Italiana  
**SIN**  
di Nefrologia

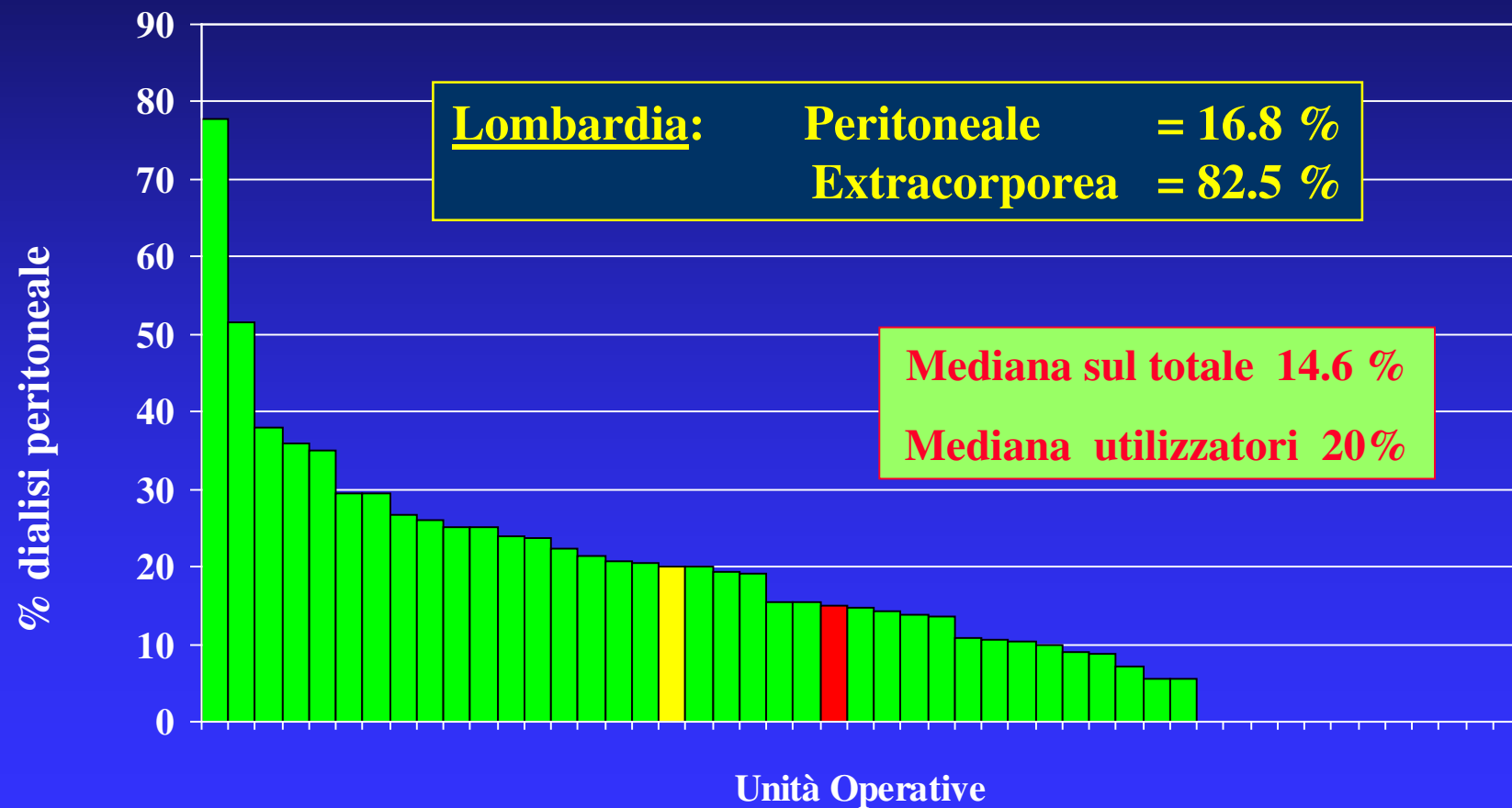


# RLDT: Programmi di trattamento 2008: percentuale di DP nei nuovi ingressi

Registro Lombardo Dialisi e Trapianto



Società Italiana  
**SIN**  
di Nefrologia



# RLDT: Programmi di trattamento al 31.12.2008 (prevalenti)

Registro Lombardo Dialisi e Trapianto



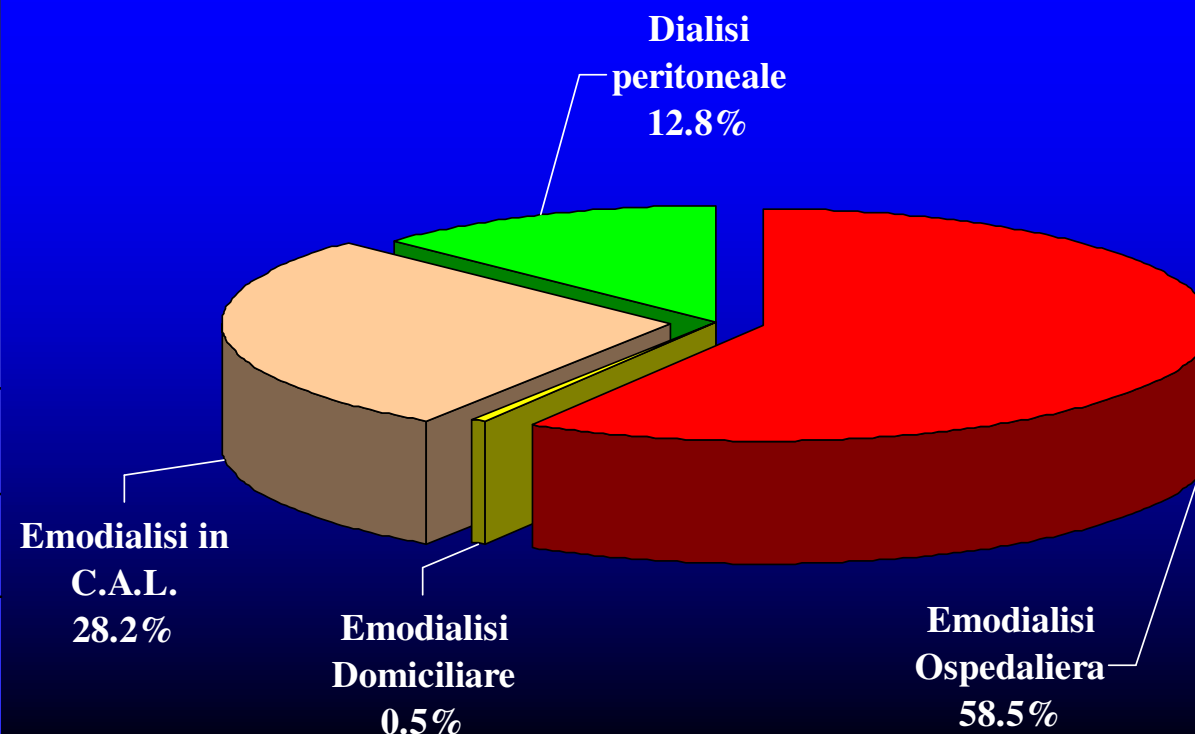
Società Italiana  
**SIN**  
di Nefrologia

ED ospedaliera	4056
ED domiciliare	36
ED in CAL	1951
<b>TOTALE ED</b>	<b>6043</b>

**TOTALE DP** 886

**TOTALE** 6929

**Prevalenza pmp** 718

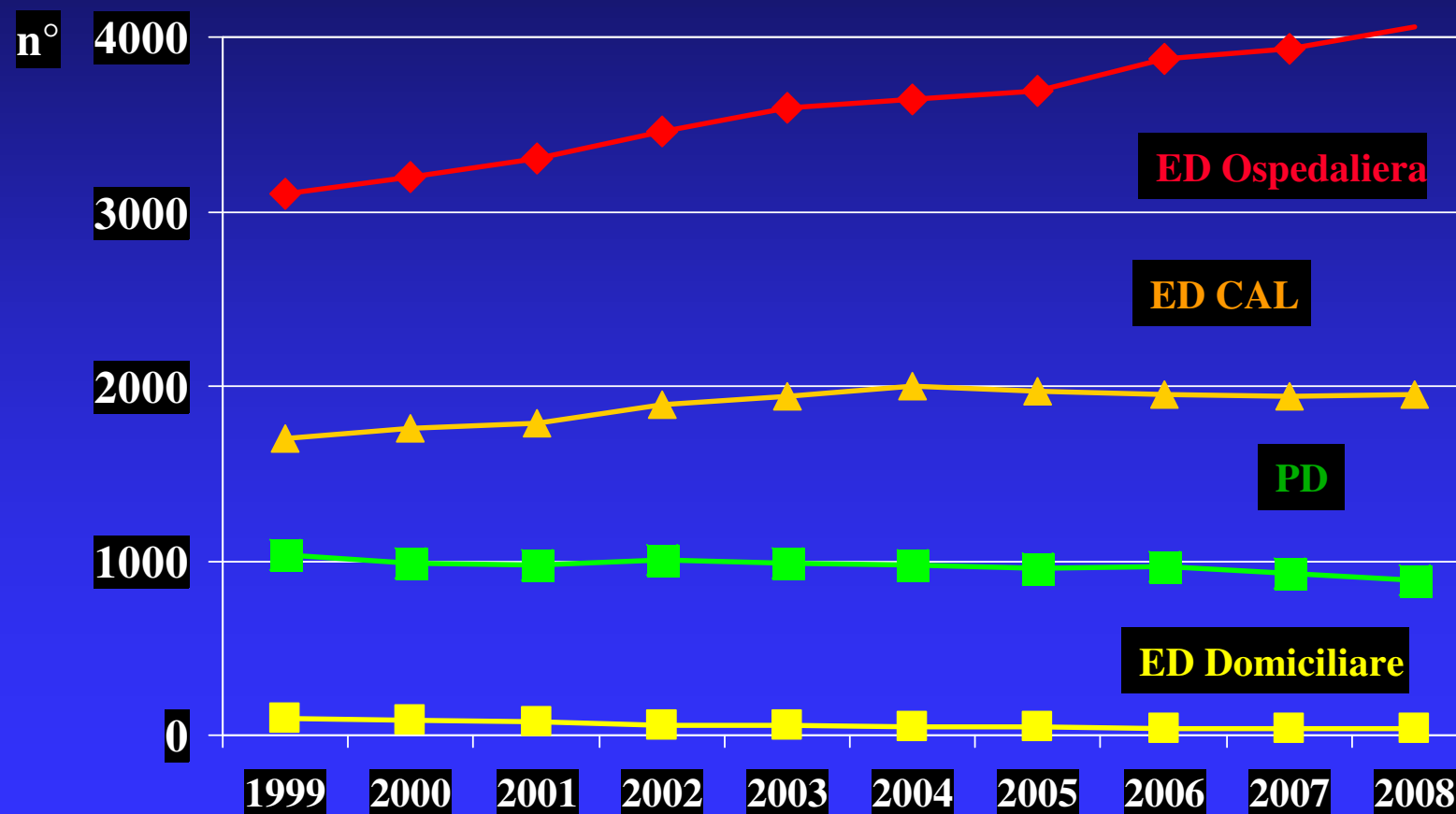


# RLDT: Programmi di trattamento 1999-2008

Registro Lombardo Dialisi e Trapianto



Società Italiana  
**SIN**  
di Nefrologia



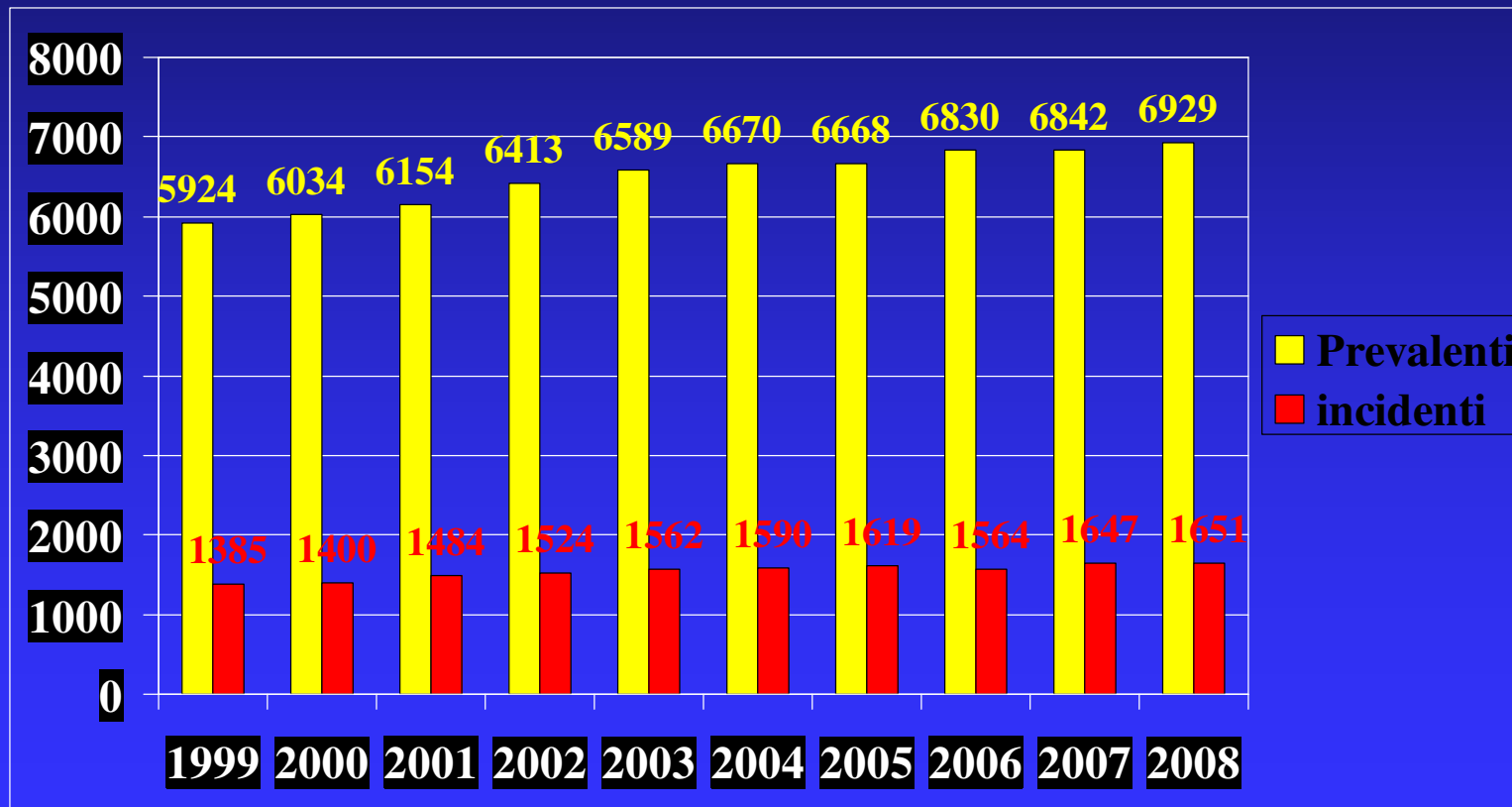
# RLDT: Aggiornamento al 31.12.2008

Registro Lombardo Dialisi e Trapianto



Società Italiana  
**SIN**  
di Nefrologia

- Pazienti prevalenti ed incidenti in dialisi 1999-2008

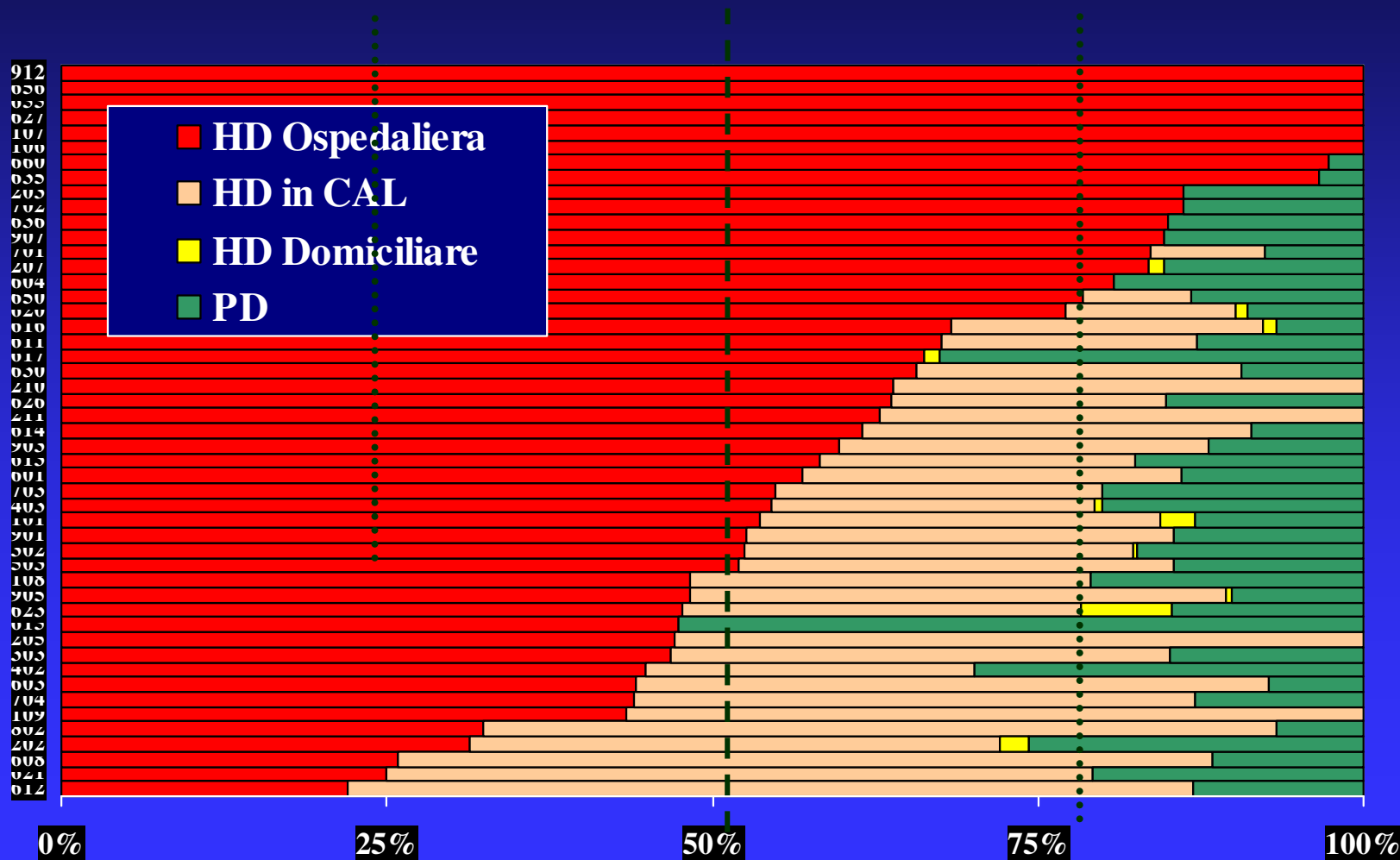


# RLDT: Programmi di trattamento per Unità Operativa al 31.12.2008

*Registro Lombardo Dialisi e Trapianto*



Società Italiana  
**SIN**  
di Nefrologia

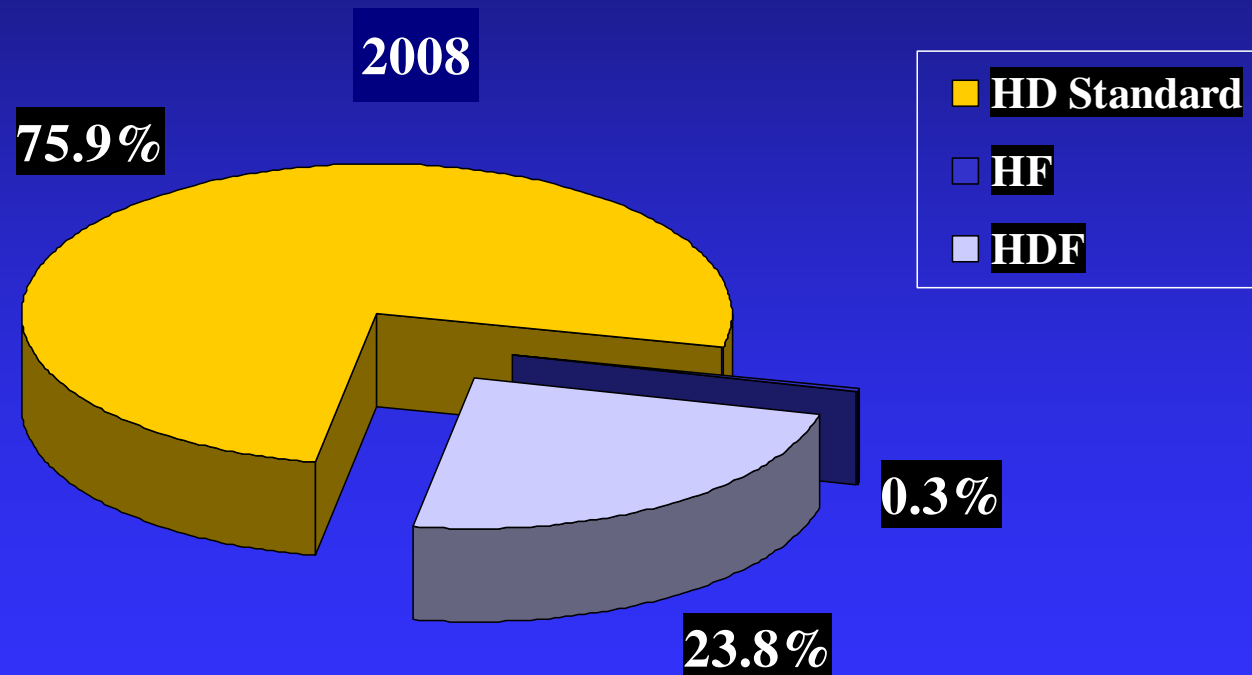


# RLDT: Modalità di trattamento: Dialisi Extracorporea

*Registro Lombardo Dialisi e Trapianto*



Società Italiana  
**SIN**  
di Nefrologia



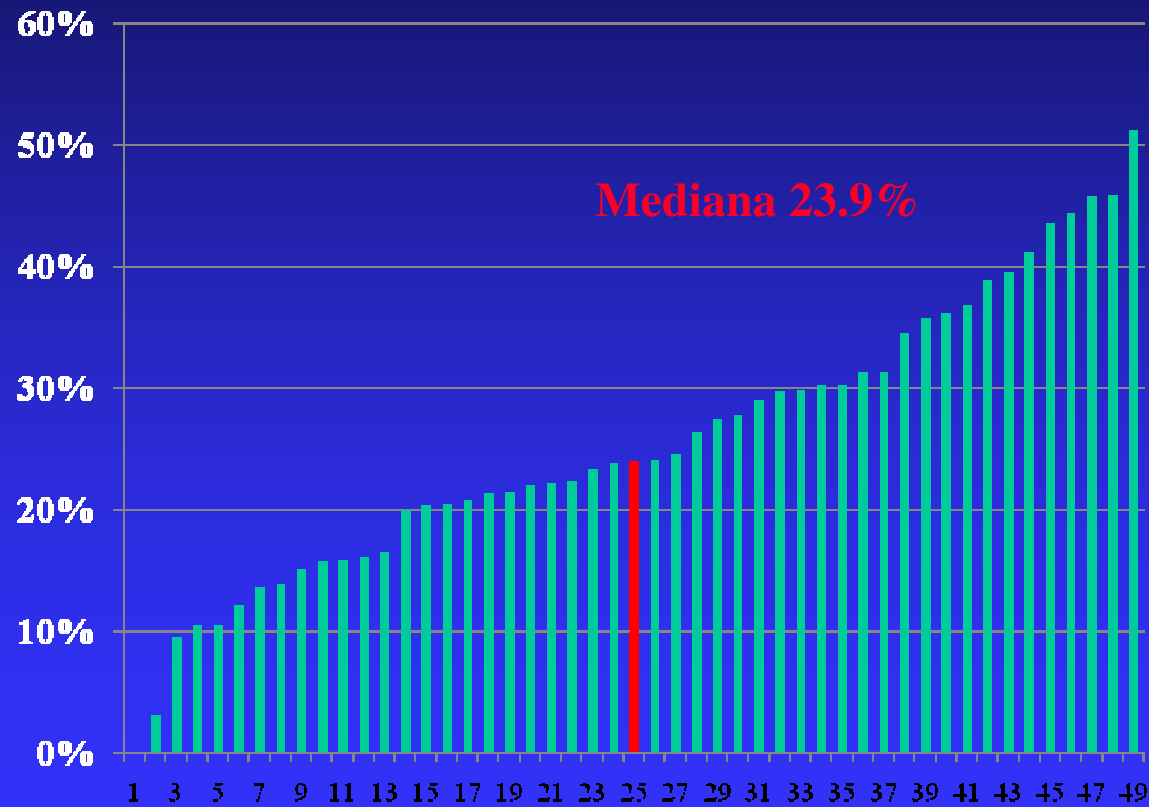
# RLDT: Modalità di trattamento 2008

## Dialisi Extracorporea

*Registro Lombardo Dialisi e Trapianto*



Società Italiana  
**SIN**  
di Nefrologia



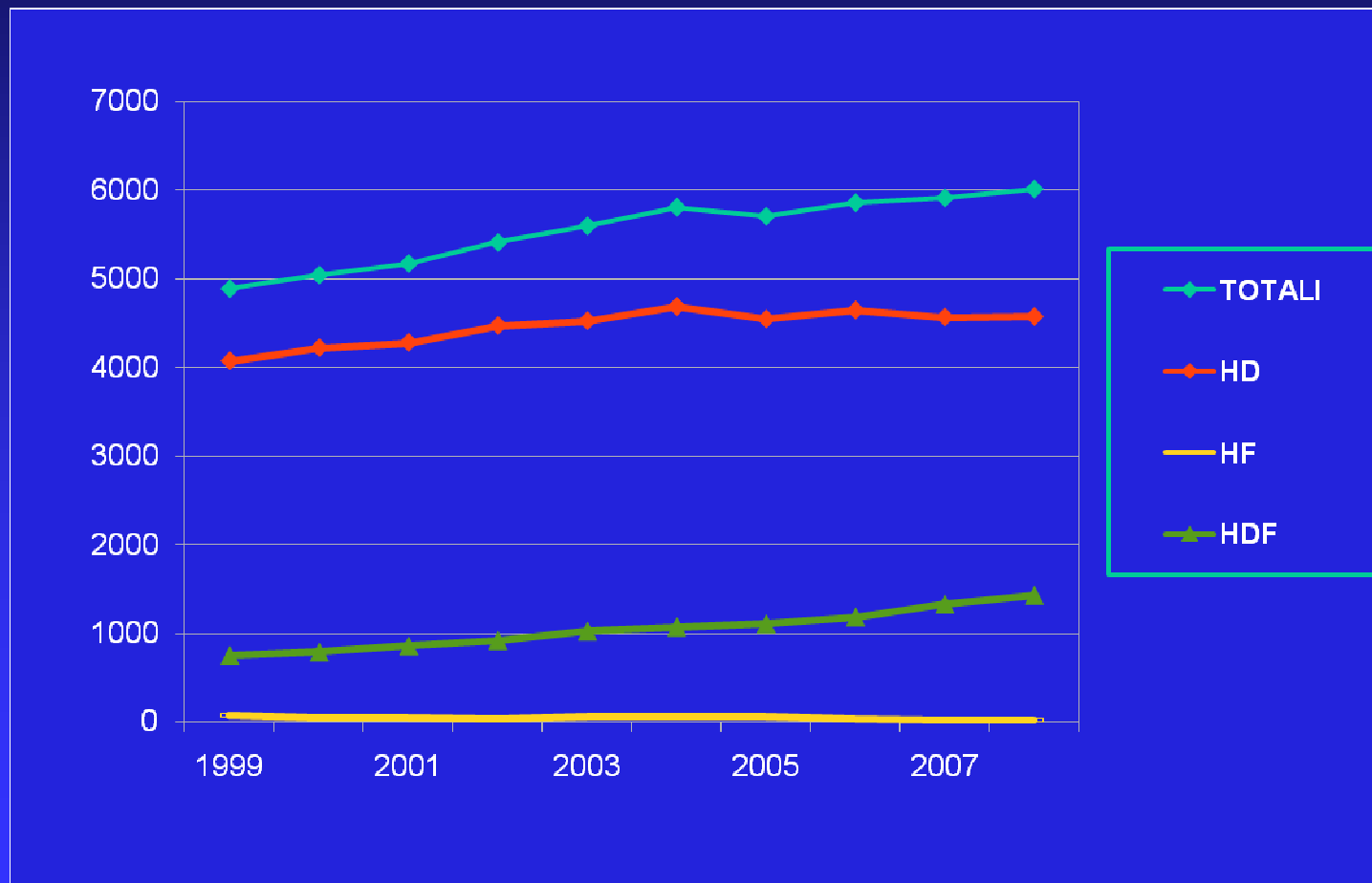
**% trattamenti convettivi su totale**

# RLDT. Metodiche dialitiche extracorporee : prevalenti 1999-2008

*Registro Lombardo Dialisi e Trapianto*



Società Italiana  
**SIN**  
di Nefrologia



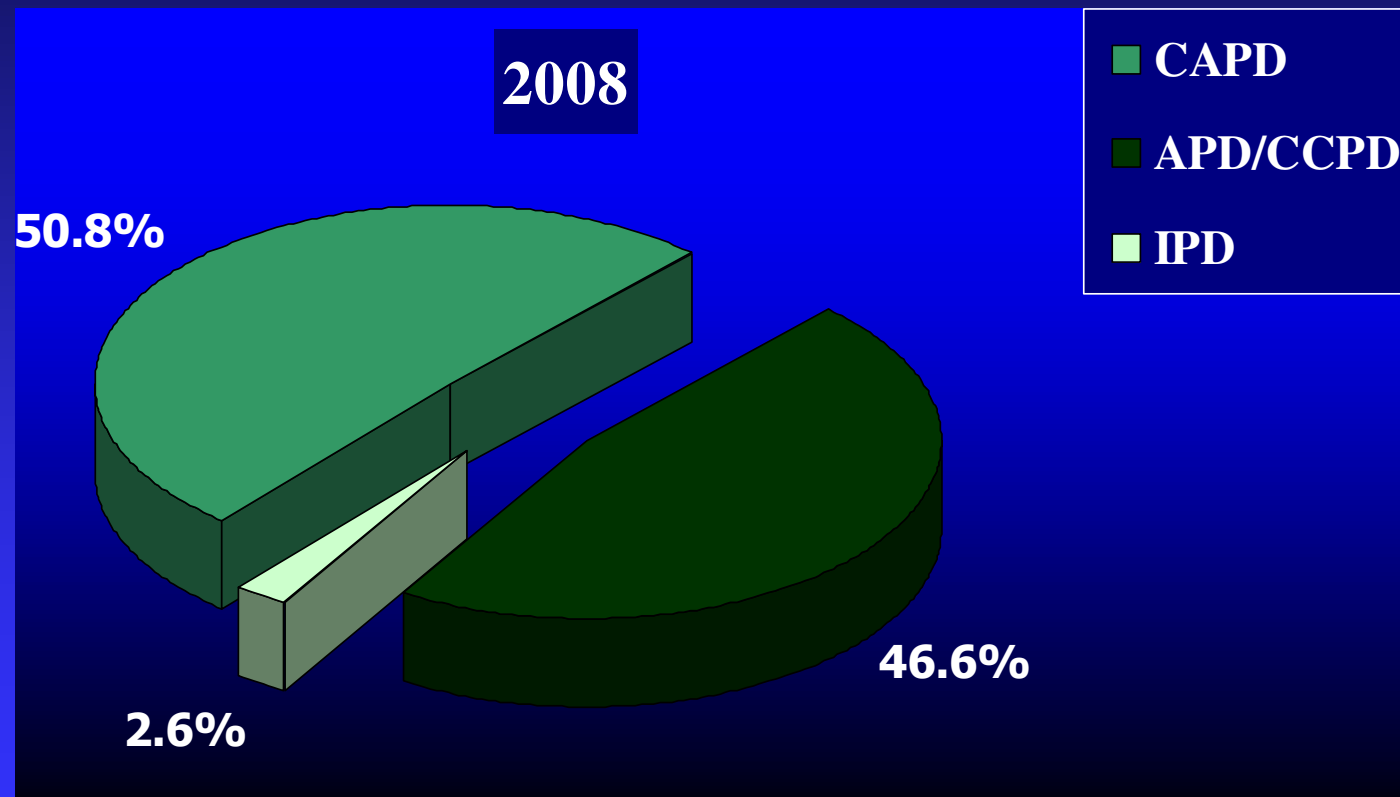
# RLDT: Modalità di trattamento 2008

## Dialisi Peritoneale

*Registro Lombardo Dialisi e Trapianto*



Società Italiana  
**SIN**  
di Nefrologia



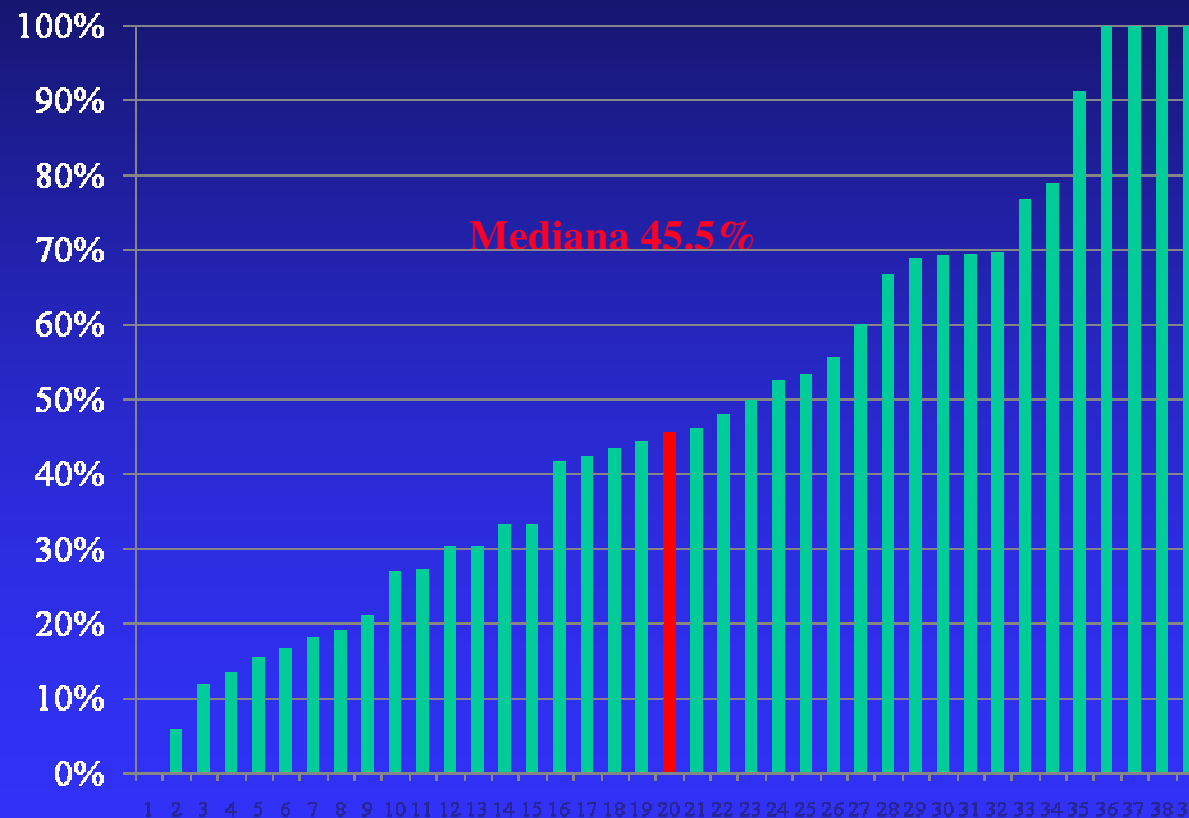
# RLDT: Modalità di trattamento 2008

## distribuzione dialisi peritoneale

*Registro Lombardo Dialisi e Trapianto*



Società Italiana  
**SIN**  
di Nefrologia



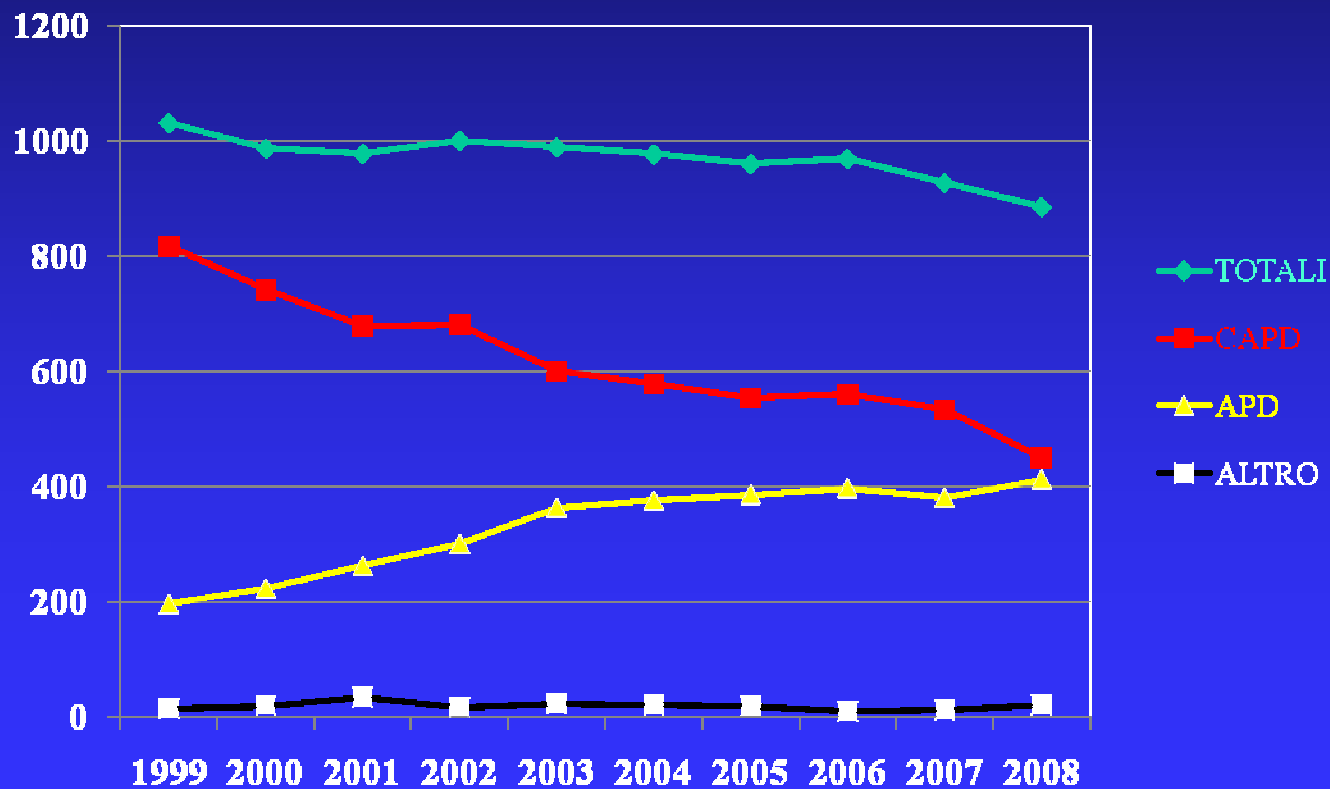
**% APD/CCPD su PD totale**

# RLDT. Metodiche dialitiche peritoneali prevalenti 1999-2008

*Registro Lombardo Dialisi e Trapianto*



Società Italiana  
**SIN**  
di Nefrologia



# RLDT: Aggiornamento al 31.12. 2008

*Registro Lombardo Dialisi e Trapianto*



Società Italiana  
**SIN**  
di Nefrologia

- ↪ Incidenza e Prevalenza in dialisi
- ↪ **Tasso annuale di Mortalità**
- ↪ Evoluzione del pool e bilancio
- ↪ Risorse Strutturali e Umane delle U.O.
- ↪ Attività di ricovero, ambulatoriale, chirurgica

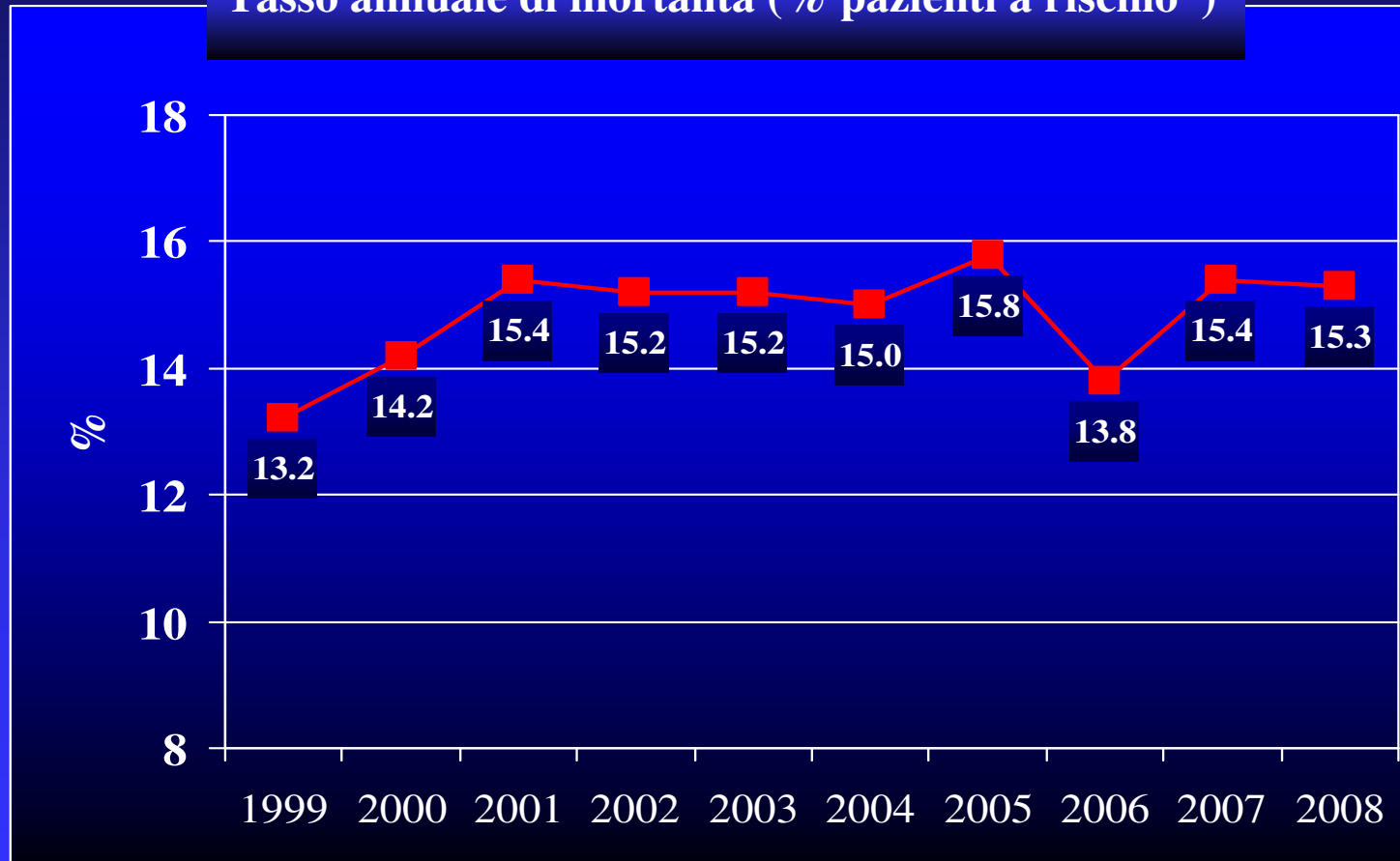
# RLDT: Mortalità: pazienti in dialisi (n = 1173; HD 1039 - PD 134)

Registro Lombardo Dialisi e Trapianto



Società Italiana  
di Nefrologia  
**SIN**

Tasso annuale di mortalità (% pazienti a rischio\*)



\* =  $\text{prevalenti al 1 gennaio} + (\text{incidenti}/2)$

# RLDT: Aggiornamento al 31.12. 2008

*Registro Lombardo Dialisi e Trapianto*



Società Italiana  
**SIN**  
di Nefrologia

- ↪ Incidenza e Prevalenza in dialisi
- ↪ Tasso annuale di Mortalità
- ↪ **Evoluzione del pool e bilancio**
- ↪ Risorse Strutturali e Umane delle U.O.
- ↪ Attività di ricovero, ambulatoriale, chirurgica

# Bilancio 2008

Nuovi ingressi

$$K_{iD} = 0.238$$

N<sub>iD</sub> = 1651  
N<sub>oD</sub> = 1173  
N<sub>sD</sub> = 6929  
N<sub>DTx</sub> = 254  
N<sub>TxD</sub> = 76

P = 9.642.406

In Dialisi

$$K_{DTx} = 0.037$$

Trapianti

$$K_{TxD} = 0.011$$

$$K_{oD} = 0.169$$

Decessi

$$D \text{ pool expansion} = (K_{iD} + K_{TxD}) - (K_{oD} + K_{DTx}) = 0.043$$

(4.3 %)

# RLDT: Aggiornamento al 31.12. 2008

*Registro Lombardo Dialisi e Trapianto*



Società Italiana  
**SIN**  
di Nefrologia

- ↪ Incidenza e Prevalenza in dialisi
- ↪ Tasso annuale di Mortalità
- ↪ Evoluzione del pool e bilancio
- ↪ **Risorse Strutturali e Umane delle U.O.**
- ↪ Attività di ricovero, ambulatoriale, chirurgica

# RLDT: Strutture di dialisi operanti al 31 dicembre 2008

*Registro Lombardo Dialisi e Trapianto*



Società Italiana  
**SIN**  
di Nefrologia

**49 Unità Operative (= 2007)**

**65 Centri ad Assistenza Limitata in 33 U.O.**

**1 Centro ad Assistenza Decentrata**

**7 U.O. con attività di Trapianto (= )**

**39 U.O. con attività di Dialisi Peritoneale (-1 )**

**392 Dirigenti medici (-11 vs. 2007)**

**1430 Infermieri professionali + Coordinatori (-25 )**

**283.5 altro personale (OTA, OSS, Ausiliari , tecnici) (-22)**

**76 personale esterno**

# RLDT: Strutture operanti al 31 dicembre 2008

*Registro Lombardo Dialisi e Trapianto*



Società Italiana  
**SIN**  
di Nefrologia

## REPARTI DI DEGENZA

<b><i>U.O. dotate di letti autonomi</i></b>	<b>39</b>
letti accreditati	<b>493 (51,1 pmp)</b>
letti utilizzati	<b>509 (52.7 pmp)</b>

***U.O. senza degenza*** **10**  
*(di cui 5 in grado di effettuare ricoveri in altre U.O.)*

**414 infermieri professionali e coordinatori**  
**125 OTA, ausiliari, OSS**

# RLDT: Strutture operanti al 31 dicembre 2008

*Registro Lombardo Dialisi e Trapianto*



Società Italiana  
**SIN**  
di Nefrologia

## POSTI TECNICI per Dialisi Extracorporea

In Centri Ospedalieri 967 (-3)

In CAL/CAD 620 (+29)

**Totale Lombardia 1587 (165 pmp)**

(nel 2007: 1561 = 163 pmp)

**Rapporto:** 
$$\frac{\text{pazienti in extracorporea}}{\text{posti tecnici}} = 3,81^*$$

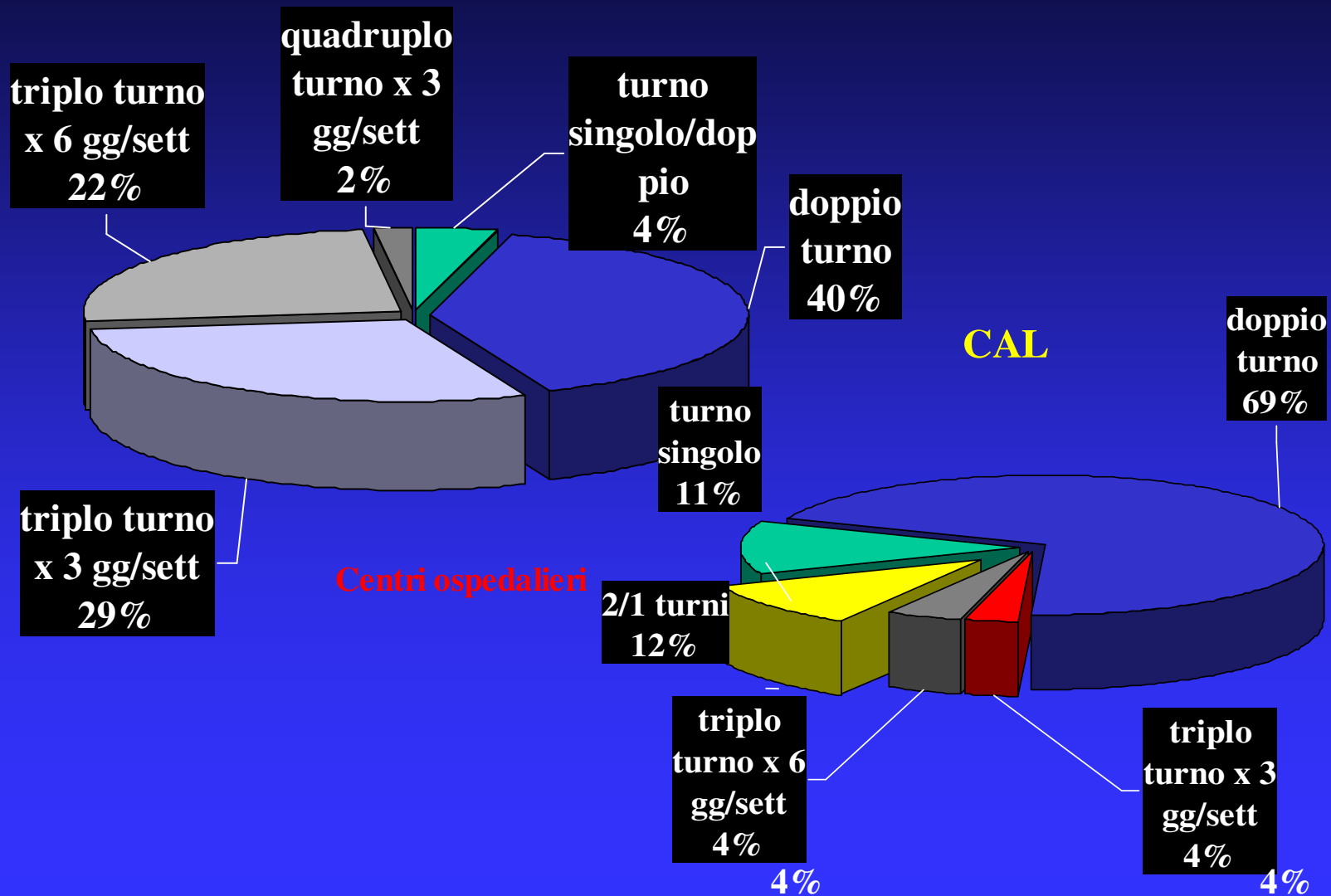
\* 
$$\left[ \begin{array}{ll} \text{Ospedaliera} & = 4,19 \\ \text{CAL} & = 3,15 \end{array} \right]$$

# RLDT: Turni dialisi extracorporea al 31.12.2008

Registro Lombardo Dialisi e Trapianto



Società Italiana  
**SIN**  
di Nefrologia

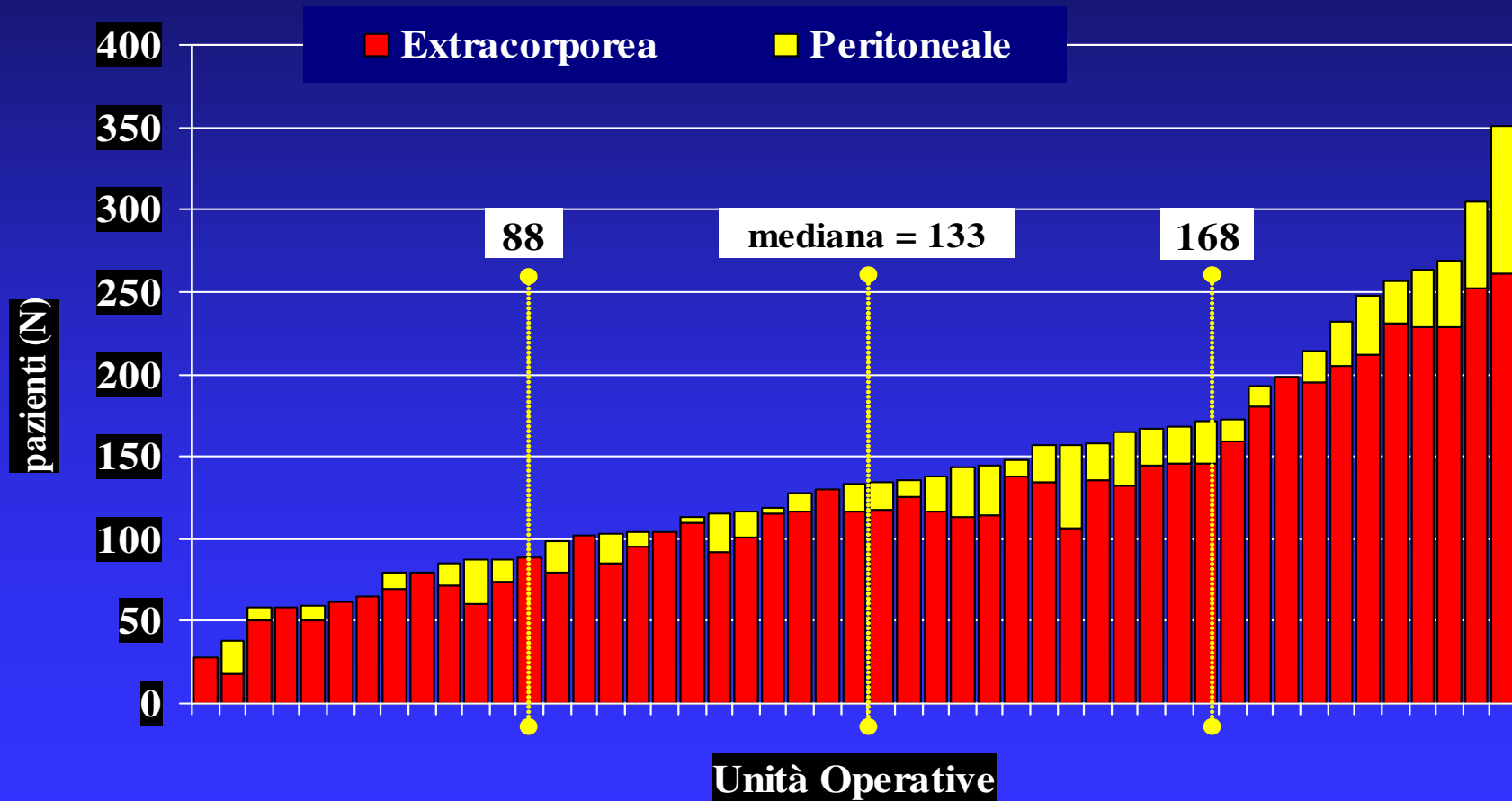


# RLDT: Dimensione strutture operanti al 31 dicembre 2008 (pazienti in dialisi)

*Registro Lombardo Dialisi e Trapianto*



Società Italiana  
**SIN**  
di Nefrologia



# RLDT: Aggiornamento al 31.12. 2008

*Registro Lombardo Dialisi e Trapianto*



Società Italiana  
**SIN**  
di Nefrologia

- Incidenza e Prevalenza in dialisi
- Tasso annuale di Mortalità
- Evoluzione del pool e bilancio
- Risorse Strutturali e Umane delle U.O.
- **Attività di ricovero, ambulatoriale, chirurgica**



# RLDT: Attività ambulatoriale nel 2008

*Registro Lombardo Dialisi e Trapianto*



Società Italiana  
**SIN**  
di Nefrologia

<u>Ore settimanali di ambulatorio</u>	<b>1441</b>
<b>Ambulatori dedicati</b>	
<i>Predialisi</i>	<b>41</b>
<i>Glomerulopatie</i>	<b>32</b>
<i>Trapianto</i>	<b>29</b>
<i>Ecografia</i>	<b>24</b>
<i>Ipertensione</i>	<b>28</b>
<i>Nefrodiabetologia</i>	<b>22</b>
<i>Calcolosi</i>	<b>14</b>

# RLDT: Attività chirurgica nel 2008

*Registro Lombardo Dialisi e Trapianto*



Società Italiana  
**SIN**  
di Nefrologia

## Numero di interventi effettuati nel 2008 (48/49 U.O):

<b>FAV native</b>	<b>1567</b>
<b>FAV protesiche</b>	<b>220</b>
<b>CVC a permanenza</b>	<b>697</b>
<b>Totale accessi vascolari</b>	<b>2484</b>
<b>Cateteri peritoneali</b>	<b>335</b>

*Nuovi ingressi: HD = 1362; PD = 277*

# RLDT: Attività chirurgica nel 2008

*Registro Lombardo Dialisi e Trapianto*



Società Italiana  
**SIN**  
di Nefrologia

**U.O. che hanno effettuato interventi chirurgici nel 2008  
(48/49 U.O.)**

<b>FAV native</b>	<b>48/48 (100%)</b>
<b>CVC a permanenza</b>	<b>43/48 (90%)</b>
<b>Cateteri peritoneali</b>	<b>37/48 (77%)</b>
<b>FAV protesiche</b>	<b>27/48 (56%)</b>